

# きつとうまくいく マンション大規模修繕

修繕積立金を有効に！

大規模修繕工事の基礎知識を！

長期修繕計画の見直し！

☑貯金と違って、自分で積み立てているという感覚はあるかなあ？

☑管理会社や設計事務所にお任せになっているかも！

☑大規模修繕工事についての知識って、あまりないなあ？

弊社は

建物オーナー様（分譲マンション含む）に、建物の新築や改修工事について、技術的支援をさせていただいております。

特徴は、日本特有の単なる「請負」方式ではなく、個々のコストや施工内容を細かく発注者に開示することにより、経費の無駄づかいや手抜き工事、コストアップ要因となります「多重下請け工事」を出来る限りなくし、透明性の高いプロジェクトの運営を行っております。

また、日々の建物管理及び維持のなかで発生する技術的疑問等がございましたら、いつでもご相談ください。

例えば.....

劣化対策のアドバイスが欲しい！

どこまでサポートしてくれるの？

設備機器の更新をしたいが時期やコストが分からない

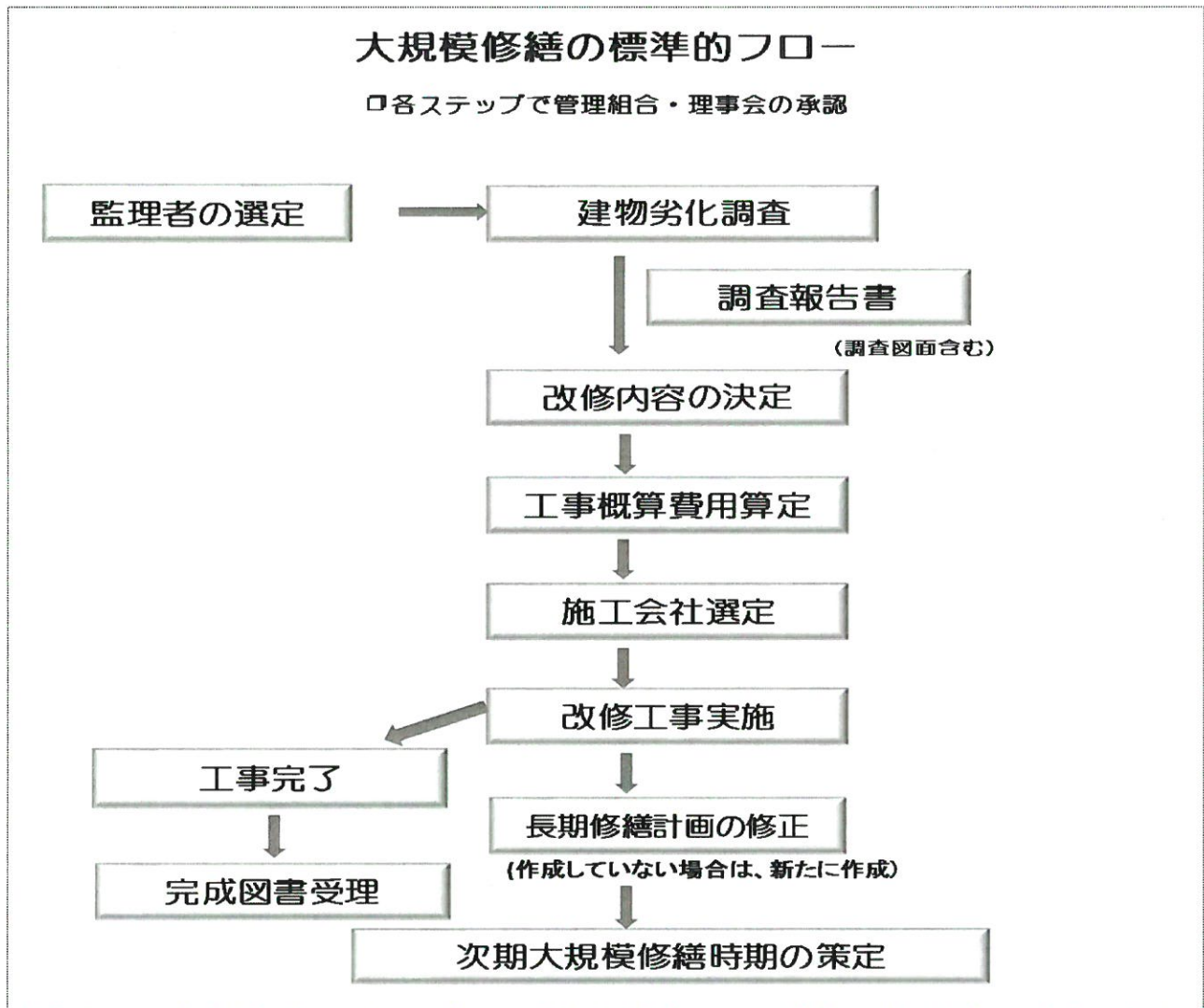
業者からでた見積りが適正かチェックしてほしい

長期修繕計画の見直しをしたい



## 大規模修繕の標準的フロー

□各ステップで管理組合・理事会の承認



毎月、「マンション相談会」を開催しています。(無料)

日時 毎月第3土曜日 13:00~16:00

場所 福岡市博多区博多駅東2-5-28 博多偕成ビル2F

□大規模修繕のアドバイス □建物診断 □長期修繕計画の相談

□CMオープンブック方式(コストを明確にする手法)の採用も可能

などなど・・・

まずはご連絡をいただき、お気軽にお越しください!

□株式会社SICマネジメント

〒812-0013 福岡市博多区博多駅東2-5-28  
博多偕成ビル2F

TEL092-292-0835 FAX092-292-0895

E-mail: info@sic-m.com